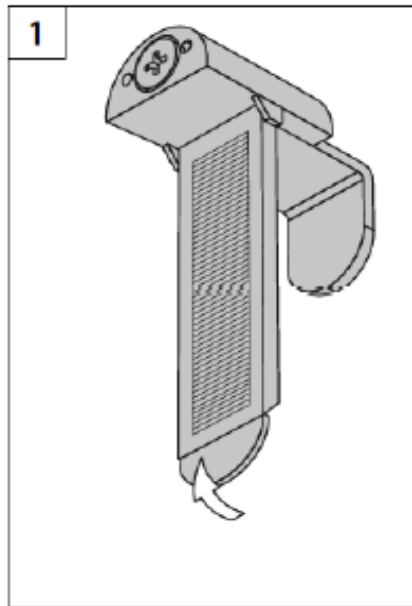


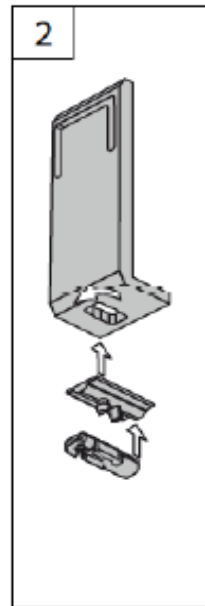
Montageanleitung Plissee und Wabenplissee mit Klemmträger Falzfix

A Montage

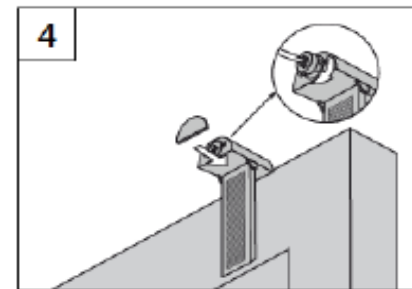
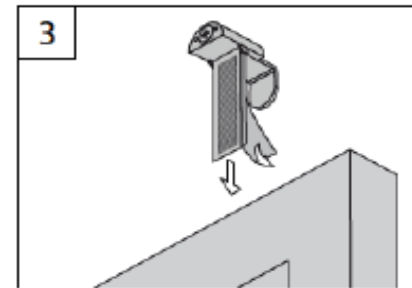
Fixation – Montage



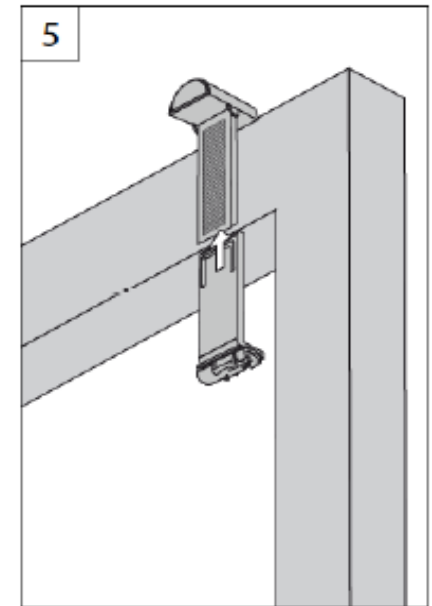
1



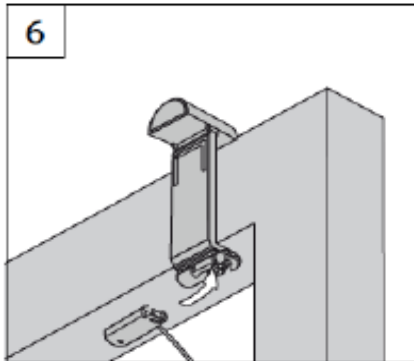
2



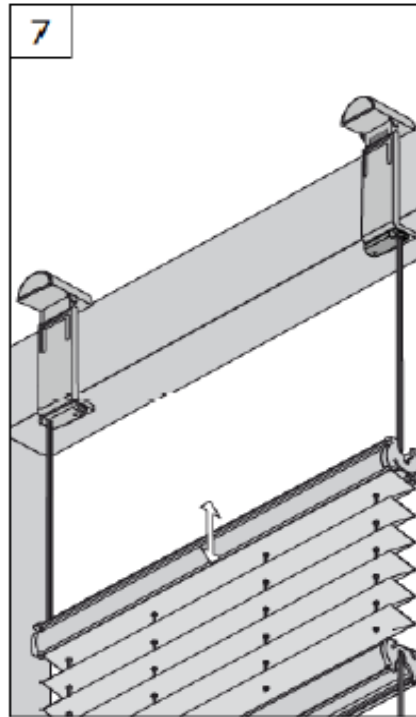
3



4




5



6

10 / 2014
Technische Änderungen bleiben vorbehalten

*subject to technical change
sous réserve de modifications techniques*

 **Plissees**
Pleated blinds – Stores plissés

Klemmträger „Falzfix“

Block holder „Falzfix“ – Support fenêtre PVC „Falzfix“

Montage- und Bedienanleitung

*Assembly and operating instructions
Notice de montage et mode d'emploi*



799028561

Hier endet unsere Montageanleitung für Fensterplissees und Wabenplissees
ausführliche Anlagenbeschreibungen finden Sie unter folgenden Links

[Fensterplissees VS1](#)

[Fensterplissees VS2](#)

[Fensterplissees F1](#)

[Fensterplissees FK](#)

[Wabenplissees VS1](#)

[Wabenplissees VS2](#)

[Wabenplissees F1](#)

[Wabenplissees FK](#)

oder alle 4 Anlagen auf einen Blick unter

[Fensterplissees](#)

[Wabenplissees](#)

Wir freuen uns auf Ihren Besuch in unserem Shop

www.online-rolloshop.de

Falls Sie Fragen zu unseren Plissees bzw. Wabenplissees haben stehen wir Ihnen jederzeit
persönlich mit Rat und Tat zur Seite unter Tel. 036628 89152 oder per E-Mail

shop@online-rolloshop.de

Antje Walther
Online Rolloshop
Sommerseite 27/OT Pöllwitz
07937 Zeulenroda-Triebes