

Montageanleitung für Fenster Plissees VS2 und Wabenplissee VS2 mit Klebeplatten

Klebeplatte für Plissees System Cosiflor®

selbstklebend, transparent

Empfohlene Mindestglasleistentiefe 18 mm - Maximale Plisseegröße 2 m².

glue plate for pleated blinds system Cosiflor®

self adhesive, transparent

Recommended min. depth of the window frame 18 mm. Max. size of the pleated blind 2 m².

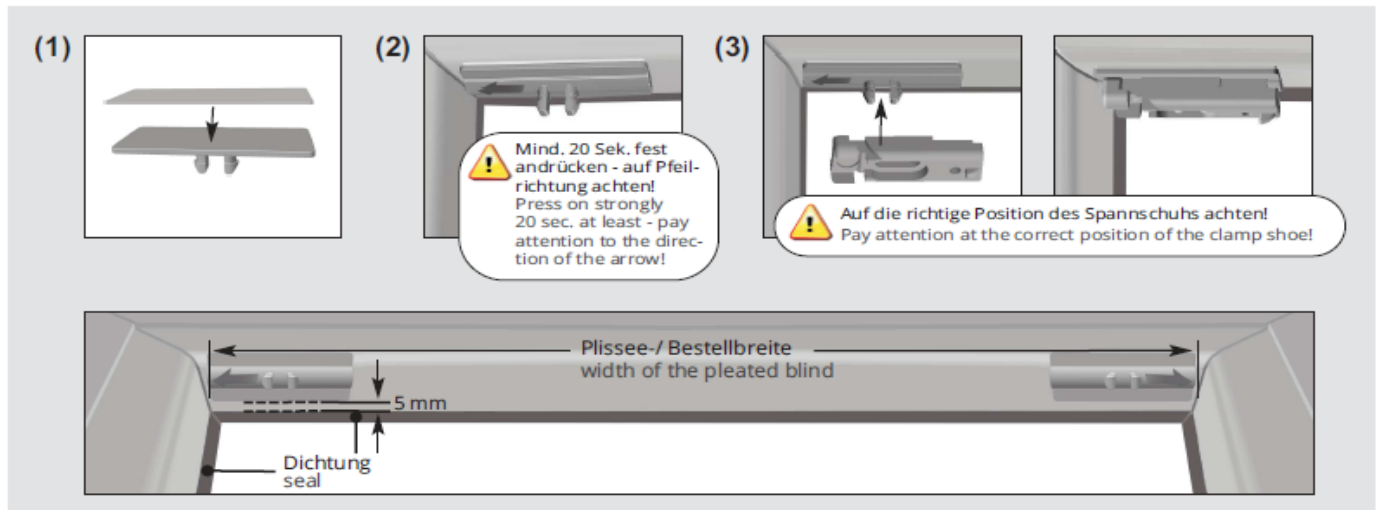
Wichtige Informationen – vor Gebrauch bitte unbedingt lesen!

Important information - please read before use!



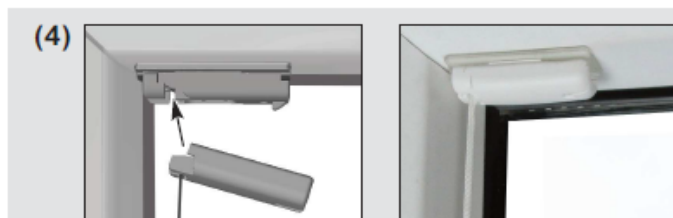
Plissee-Klebeplatten halten auf Kunststoff- und Aluminiumfensterrahmen, welche nicht speziell beschichtet, gemasert, uneben oder rau sind (Glasleistentiefe mindestens 13 mm). **Bei der Verarbeitung der Klebeplatten achten Sie bitte auf saubere und trockene Oberflächen, welche frei von z.B. Fett-, Öl- oder Silikonfilmen, sowie Schmutzpartikel sein müssen** (mit Lösungsmitteln gereinigte Flächen müssen mindestens 2 Stunden nach der Reinigung ablüften).

Glue plates for pleated blinds are useable for plastic and aluminium window frames which are not special coated, veined, uneven or rough (depth of the window bar at least 13 mm). **When using the glue plates please make sure that the surfaces are dry and clean. They have to be free from e.g. grease, oil or silicone films, as well as dirt particles** (after using solvents the purified surfaces have to dry for at least 2 hours).



- (1) Beiliegende Klebefolie von der Trägerfolie abziehen und auf der Klebeplatte anbringen. **Dabei die Klebefläche möglichst nicht berühren, um die Klebekraft nicht zu verringern.** Fest andrücken, mehrmals drüberreiben.
- (2) Schutzfolie entfernen und die Klebeplatte an entsprechender Position auf der Glasleiste mindestens 20 Sekunden lang fest andrücken. **Achten Sie darauf, dass der Pfeil auf der Klebeplatte nach Außen zum Fensterrahmen zeigt** (s. Abbildungen). Ideale Temperatur bei 20°C, Wärme beschleunigt den Klebeprozess.
- (3) Das Cosiflor® Spannschuh-Unterteil* auf die Klebeplatte clipsen. **Auf die richtige Position achten!**

- (1) The enclosed adhesive film has to be take off from the carrier film. Put it on the glue plate. **Do not touch the sticky side, so the adhesive force is not reduced.** Press strongly and rub over it several times !
- (2) Remove the protective film and press the glue plate on the marked position on the window bar 20 seconds at least. **Make sure that the arrow on the adhesive plate points outwards to the window frame** (see illustrations). Ideal temperature at 20°C, heat accelerates the adhesive process.
- (3) Clip the base part of the Cosiflor® clamp shoe* at the glue plate. **Pay attention at the correct position!**



- (4) Cosiflor® Plisseeanlage montieren.
- (4) Mount the Cosiflor® pleated blind.

Klebeträger für Plissees

für abgerundete oder schmale Glasleisten (z.B. bei Dreifachverglasung)

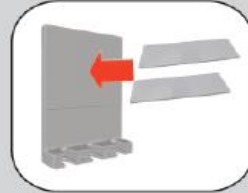


Anleitung & wichtige Informationen – vor Gebrauch unbedingt lesen!

Plissee-Klebeträger halten auf Kunststoff- und Aluminiumfensterrahmen (gewölbte, unebene, sowie raue Flächen verringern die Klebekraft). Bei der Verarbeitung der Klebeplatten achten Sie bitte auf saubere und trockene Oberflächen, welche frei von z.B. Fett-, Öl- oder Silikonfilmen, sowie Schmutzpartikeln sein müssen! (Eine Reinigung mit Lösungsmitteln sollte bei normal verschmutzten Flächen vermieden werden. Mit Lösungsmitteln gereinigte Flächen müssen mindestens 2 Stunden nach der Reinigung ablüften!)

tikeln sein müssen! (Eine Reinigung mit Lösungsmitteln sollte bei normal verschmutzten Flächen vermieden werden. Mit Lösungsmitteln gereinigte Flächen müssen mindestens 2 Stunden nach der Reinigung ablüften!)

(1)

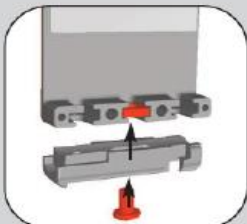


(1) Befestigungspunkte auf der Glasleiste sowie die Klebefläche des Plissee-Klebeträgers mit dem Klini-Reinigungstuch reinigen. Beiliegende Klebefolie von der Trägerfolie abziehen und auf dem Plissee-

Klebeträger anbringen (dabei die Klebefläche möglichst wenig berühren, um die Klebekraft nicht zu verringern). **Fest andrücken, mehrmals drüberreiben!**

(2a)

Spannschuh* COSIFLOR®
• Schraubloch mittig
• lange Linsenkopfschraube



(2) Schraubenmutter je nach Plisseeanlage an entsprechender Position einlegen und das Spannschuh*-Unterteil montieren (rechts u. links beachten). **Bitte die Schraube nicht zu fest anziehen, da der Klebeträger sonst beschädigt werden kann!**

(3) Klebeträger am Fensterrahmen anbringen (rechts u. links beachten). **Mindestens 20 Sekunden fest andrücken.**

*Spannschuh werden mit dem Plissee geliefert

Hier endet unsere Montageanleitung für Fensterplissee und Wabenplissees
ausführliche Anlagenbeschreibungen finden Sie unter folgenden Links

Fenster Plissee nach Maß - VS1 mit Griff
Fenster Plissee nach Maß - VS2 mit Griff
Fenster Plissee nach Maß - F1 mit Zugschnur
Fenster Plissee nach Maß - FK mit Endloskette

Wabenplissee nach Maß - VS1 mit Griff
Wabenplissee nach Maß - VS2 mit Griff
Wabenplissee nach Maß - F1 mit Zugschnur
Wabenplissee nach Maß - FK mit Endloskette

oder alle 4 Anlagen auf einen Blick unter

Fenster Plissees nach Maß

Wabenplissee nach Maß

Wir freuen uns auf Ihren Besuch in unserem Shop

<https://www.online-rolloshop.de/>

Falls Sie Fragen zu unseren Plissees bzw. Wabenplissees haben stehen wir Ihnen jederzeit
persönlich mit Rat und Tat zur Seite unter Tel. 036628 89152 oder per E-Mail

shop@online-rolloshop.de

Antje Walther
Online Rolloshop
Sommerseite 27/OT Pöllwitz
07937 Zeulenroda-Triebes