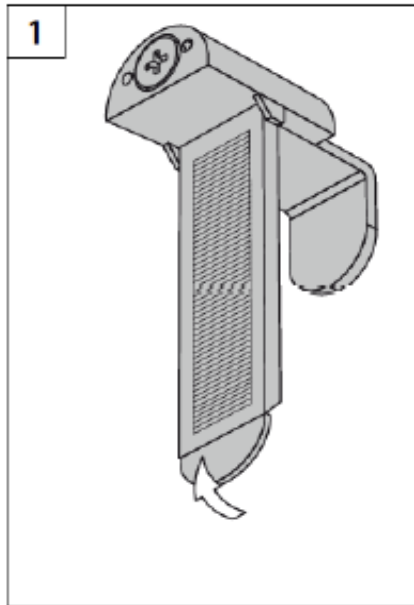


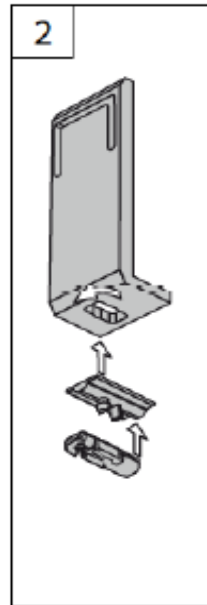
Montageanleitung Plissee und Wabenplissee mit Klemmträger Falzfix

A Montage

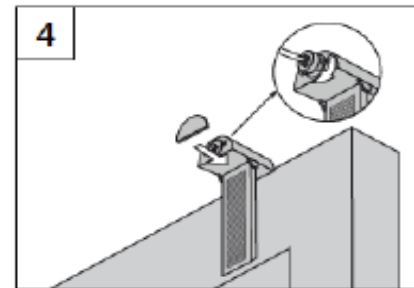
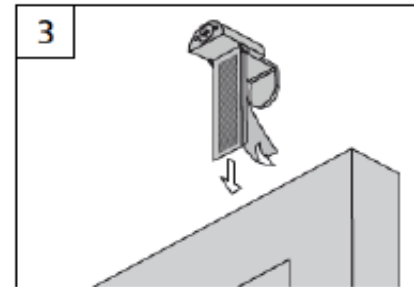
Fixation - Montage



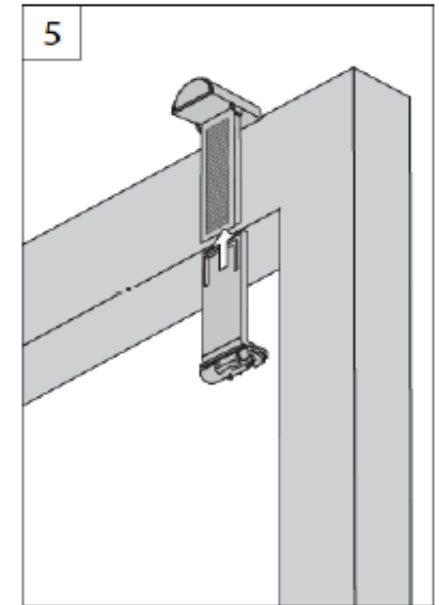
1



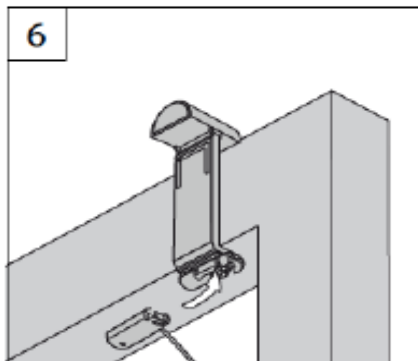
2



3

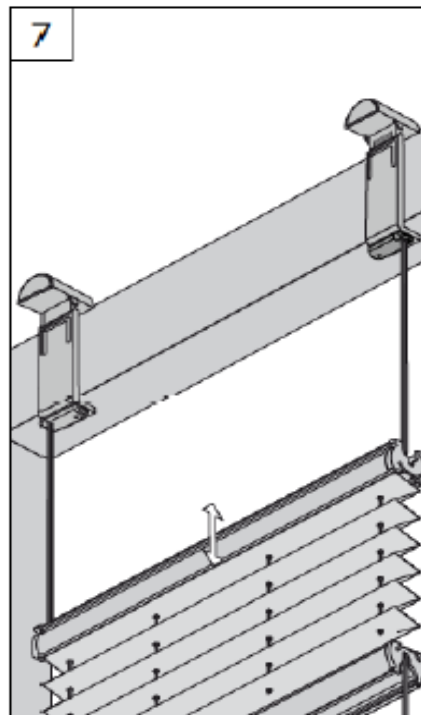


4



6

5



7

6

10 / 2014
 Technische Änderungen bleiben vorbehalten

*subject to technical change
 sous réserve de modifications techniques*

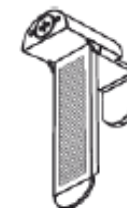
 Plissees
Pleated blinds – Stores plissés

Klemmträger „Falzfix“

Block holder „Falzfix“ – Support fenêtre PVC „Falzfix“

Montage- und Bedienanleitung

*Assembly and operating instructions
 Notice de montage et mode d'emploi*



799028561

Hier endet unsere Montageanleitung für Fensterplissee und Wabenplissees
ausführliche Anlagenbeschreibungen finden Sie unter folgenden Links

[Fensterplissees VS1](#)

[Fensterplissees VS2](#)

[Fensterplissees F1](#)

[Fensterplissees FK](#)

[Wabenplissees VS1](#)

[Wabenplissees VS2](#)

[Wabenplissees F1](#)

[Wabenplissees FK](#)

oder alle 4 Anlagen auf einen Blick unter

[Plissees für Fenster](#)

[Wabenplissees für Fenster](#)

Wir freuen uns auf Ihren Besuch in unserem Shop

<https://www.online-rolloshop.de/>

Falls Sie Fragen zu unseren Plissees bzw. Wabenplissees haben stehen wir Ihnen jederzeit
persönlich mit Rat und Tat zur Seite unter Tel. 036628 89152 oder per E-Mail

shop@online-rolloshop.de

Antje Walther
Online Rolloshop
Sommerseite 27/OT Pöllwitz
07937 Zeulenroda-Triebes