

Montageanleitung für Fenster Plissees VS2 und Wabenplissee VS2 mit Klebeplatten

Universal-Klebeplatte für Plissees selbstklebend

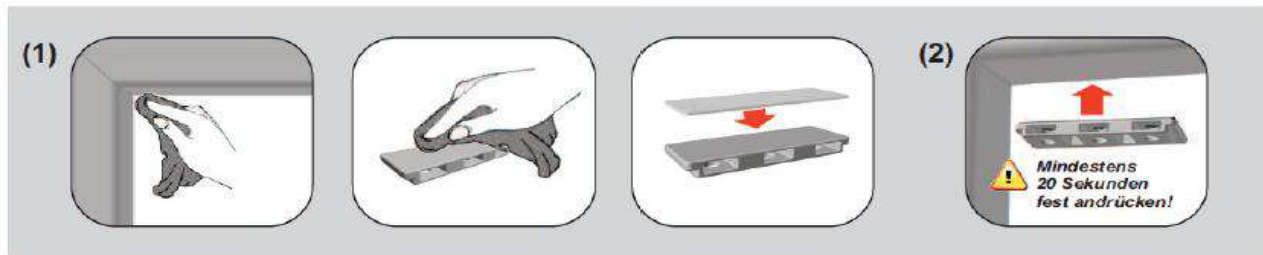
Befestigung von Spannschuhen* auf Glasleisten ohne Bohren!
Spannschuhe werden auf die Klebeplatten geschraubt.
(Maximale Plisseegröße 2 m²)



! Anleitung & wichtige Informationen – vor Gebrauch unbedingt lesen!

Plissee-Klebeplatten halten auf Kunststoff- und Aluminiumfensterrahmen mit einer Glasleistentiefe von mindestens 13 mm (gewölbte, unebene, sowie raue Flächen verringern die Klebekraft). Bei der Verarbeitung der Klebeplatten achten Sie bitte auf saubere und trockene Oberflächen, welche frei von

z.B. Fett-, Öl- oder Silikonfilmen, sowie Schmutzpartikeln sein müssen! (Eine Reinigung mit Lösungsmitteln sollte bei normal verschmutzten Flächen vermieden werden. Mit Lösungsmitteln gereinigte Flächen müssen mindestens 2 Stunden nach der Reinigung ablüften!)

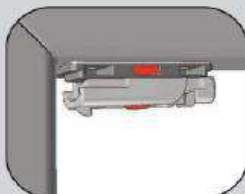
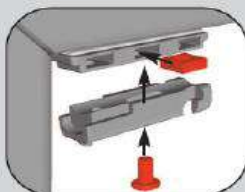


(1) Befestigungspunkte auf der Glasleiste sowie die Klebefläche der Plissee-Klebeplatten mit dem Klini-Reinigungstuch reinigen. Beiliegende Klebefolie von der Trägerfolie abziehen und auf der Plissee-Klebeplatte anbringen (dabei die Klebefläche möglichst wenig berühren, um die Klebekraft nicht zu verringern). **Fest andrücken, mehrmals drüberreiben!**

(2) Schutzfolie entfernen und die Plissee-Klebeplatte mit der Klebefolie an entsprechender Position auf der Glasleiste mind. 20 Sekunden lang fest andrücken (**Öffnung für die Schraubenmutter nach vorne**). Ideale Temperatur bei 20°C, Wärme beschleunigt den Klebeprozess.

(3a)

Spannschuh* COSIFLOR®
• Schraubloch mittig
• lange Linsenkopfschraube



(3) Schraubenmutter in die Klebeplatte einlegen und Spannschuh* an die Klebeplatte montieren.

! Unbedingt darauf achten, dass die Schraube nicht zu fest angezogen wird, da die Klebeplatte sonst beschädigt werden kann!

*Spannschuhe werden mit dem Plissee geliefert

Klebeträger für Plissees

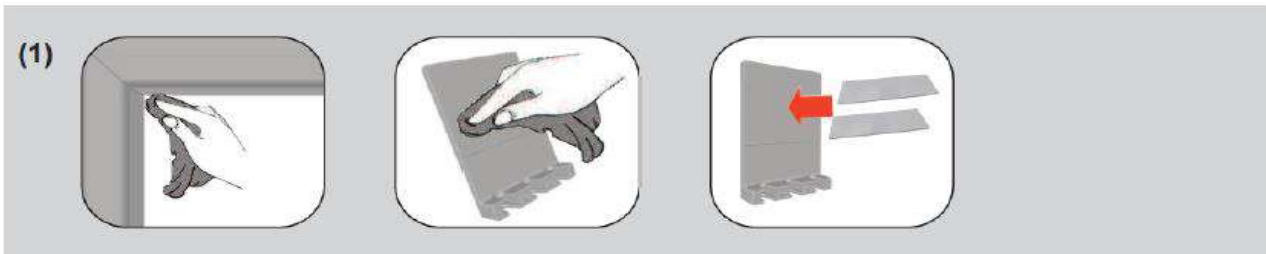
für abgerundete oder schmale Glasleisten (z.B. bei Dreifachverglasung)



Anleitung & wichtige Informationen – vor Gebrauch unbedingt lesen!

Plissee-Klebeträger halten auf Kunststoff- und Aluminiumfensterrahmen (gewölbte, unebene, sowie raue Flächen verringern die Klebekraft). Bei der Verarbeitung der Klebeplatten achten Sie bitte auf saubere und trockene Oberflächen, welche frei von z.B. Fett-, Öl- oder Silikonfilmen, sowie Schmutzpartikeln sein müssen! (Eine Reinigung mit Lösungsmitteln sollte bei normal verschmutzten Flächen vermieden werden. Mit Lösungsmitteln gereinigte Flächen müssen mindestens 2 Stunden nach der Reinigung ablüften!)

tikeln sein müssen! (Eine Reinigung mit Lösungsmitteln sollte bei normal verschmutzten Flächen vermieden werden. Mit Lösungsmitteln gereinigte Flächen müssen mindestens 2 Stunden nach der Reinigung ablüften!)



(1) Befestigungspunkte auf der Glasleiste sowie die Klebefläche des Plissee-Klebeträgers mit dem Klini-Reinigungstuch reinigen. Beiliegende Klebefolie von der Trägerfolie abziehen und auf dem Plissee-

Klebeträger anbringen (dabei die Klebefläche möglichst wenig berühren, um die Klebekraft nicht zu verringern). **Fest andrücken, mehrmals drüberreiben!**

(2a)

Spannschuh* COSIFLOR®
• Schraubloch mittig
• lange Linsenkopfschraube



(2) Schraubenmutter je nach Plisseeanlage an entsprechender Position einlegen und das Spannschuh*-Unterteil montieren (rechts u. links beachten). **Bitte die Schraube nicht zu fest anziehen, da der Klebeträger sonst beschädigt werden kann!**

(3) Klebeträger am Fensterrahmen anbringen (rechts u. links beachten). **Mindestens 20 Sekunden fest andrücken.**

*Spannschuh werden mit dem Plissee geliefert

Hier endet unsere Montageanleitung für Fensterplissee und Wabenplissees
ausführliche Anlagenbeschreibungen finden Sie unter folgenden Links

Fenster Plissee nach Maß - VS1 mit Griff
Fenster Plissee nach Maß - VS2 mit Griff
Fenster Plissee nach Maß - F1 mit Zugschnur
Fenster Plissee nach Maß - FK mit Endloskette

Wabenplissee nach Maß - VS1 mit Griff
Wabenplissee nach Maß - VS2 mit Griff
Wabenplissee nach Maß - F1 mit Zugschnur
Wabenplissee nach Maß - FK mit Endloskette

oder alle 4 Anlagen auf einen Blick unter

Fenster Plissees nach Maß

Wabenplissee nach Maß

Wir freuen uns auf Ihren Besuch in unserem Shop

<https://www.online-rolloshop.de/>

Falls Sie Fragen zu unseren Plissees bzw. Wabenplissees haben stehen wir Ihnen jederzeit
persönlich mit Rat und Tat zur Seite unter Tel. 036628 89152 oder per E-Mail

shop@online-rolloshop.de

Antje Walther
Online Rolloshop
Sommerseite 27/OT Pöllwitz
07937 Zeulenroda-Triebes